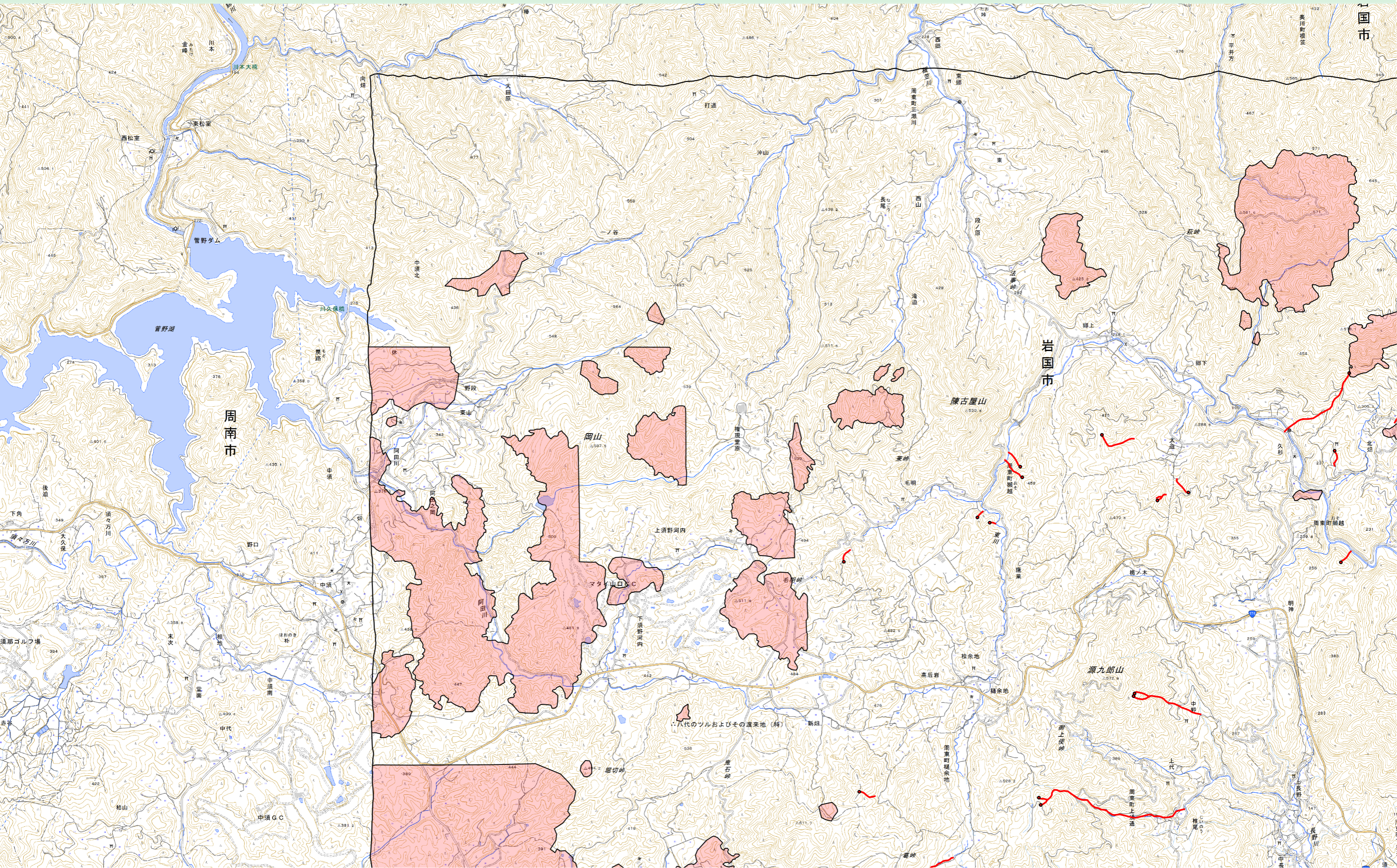
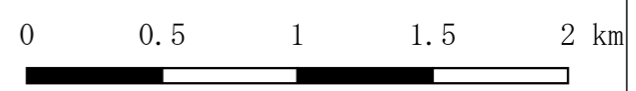


平成30年7月豪雨に伴う崩壊地等分布図(岩国地区 No.5)



1. この情報は、国土地理院が7月19日に撮影した空中写真から、平成30年7月豪雨で生じたと考えられる崩壊地等を判読したものです。現地踏査は実施していないことから、実際に崩壊等のあった箇所でも表示できていない場合や、平成30年7月豪雨による崩壊地以外の箇所を表示している場合があります。
2. 崩壊地等は、崩壊地や土石流で生じた地形変化発生箇所(の始点から到達地点)を表現しています。崩壊地等は、長さがおおむね50m以上のものを表しています。確認できた地形変化発生箇所(の始点付近)を丸で表しており、地形変化範囲を線で表現しています。
3. 崩壊地等の位置を把握するための資料で、人家等に被害の無い箇所も表示しています。



崩壊地等 地形変化発生箇所の始点	雲による 未判読範囲	判読範囲
地形変化範囲		